



Consortium
GARR

THE ITALIAN
EDUCATION
& RESEARCH
NETWORK

Alcune note sul decreto semplificazioni e SPID

Davide Vagheti <davide.vagheti@garr.it>

CRUI - 5 Febbraio 2021



Agenda

- Federazione IDEM
- Sintesi delle risposte del Dipartimento per la Trasformazione Digitale alle domande del Comitato Tecnico Scientifico della Federazione IDEM

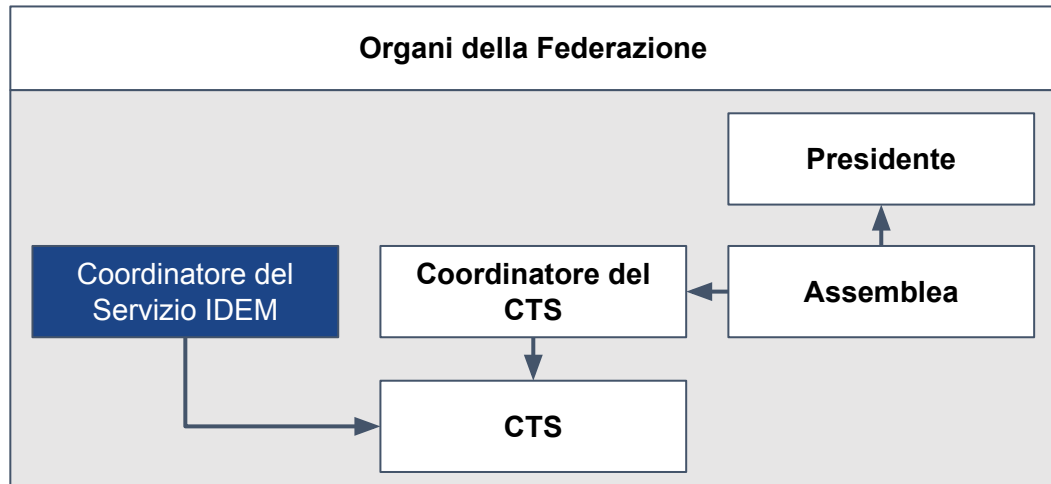
La Federazione IDEM

Full Mesh Federation

IdP = Membri della rete GARR

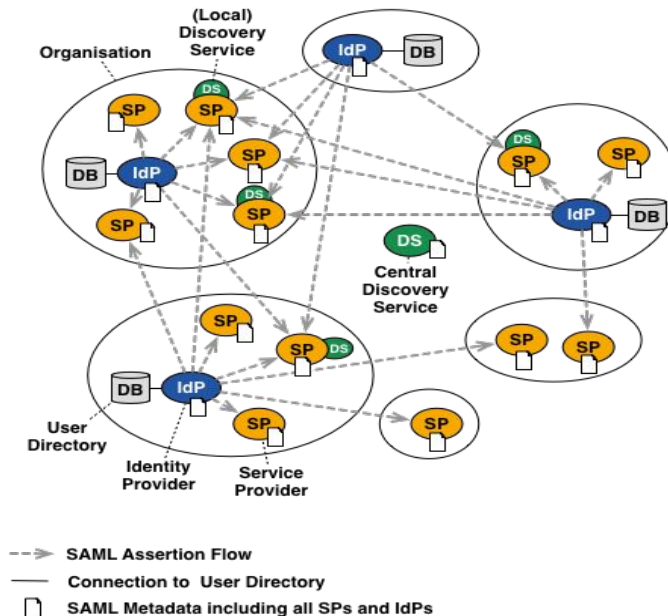
SP = Membri + Partner

Operatore di Federazione Servizio IDEM GARR AAI



Full Mesh Federation

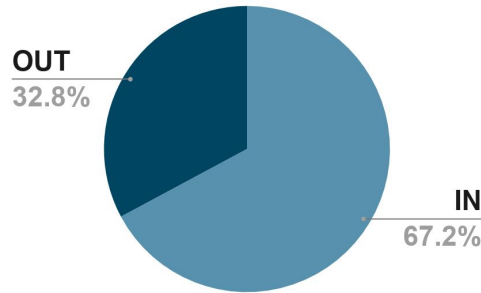
~80% of all NREN Federations (June 2013)
E.g InCommon, UKAMF, SWITCHaaI, SWAMID, HAKA, AAF



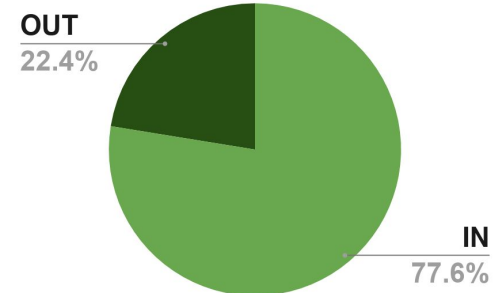
IDEM - Popolazione e diffusione

2019

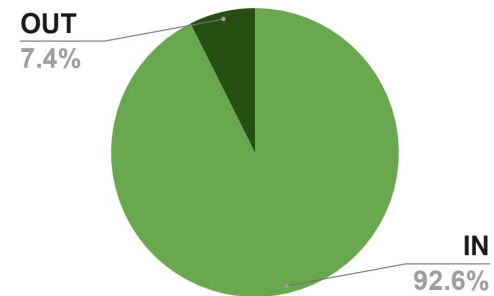
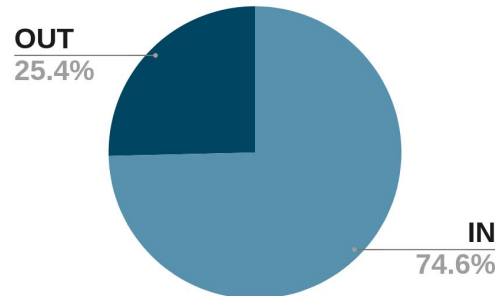
Università statali in IDEM



Studenti Università statali in IDEM



2020



Fonte dati <http://ustat.miur.it>

Sintesi delle risposte del Dipartimento per la Trasformazione Digitale alle domande del Comitato Tecnico Scientifico della Federazione IDEM

[..] Confermate che l'obbligatorietà [di SPID] è relativa solo ai servizi online aperti a tutti i cittadini?

Il Decreto pone l'obbligatorietà nei confronti dei servizi digitali rivolti ai cittadini, mentre non pone obblighi nei confronti dei servizi digitali rivolti ai dipendenti.

Una volta immatricolato lo studente deve poter accedere ai servizi universitari con SPID e CIE?

gli studenti immatricolati sono a tutti gli effetti cittadini

[..] l'uso delle Identità Digitali SPID e CIE è necessario ogni qual volta si accede ad un servizio digitale che implica una attività amministrativa

[..] La valutazione di specifici casi d'uso consentirà, in ogni caso, di fornire chiarimenti più puntuali sul punto.

[..] cittadini extra UE [..] minorenni [..] limiti tecnici?

Non sussiste alcun obbligo [..] si continua a garantire l'accesso ai servizi con le precedenti modalità.

Grazie

Daide Vagheti (davide.vagheti@garr.it)