

# Surface Hub 2

Remote Learning senza confini



# Surface Hub 2

Remote Learning senza confini

Una piattaforma d'élite per **Microsoft Teams**  
e **l'insegnamento a distanza**

Lezioni di alto livello con la tela digitale della  
**Microsoft Whiteboard**

**Design elegante e sottile** con il bordo e le  
cornici più sottili della classe

**Un brillante schermo 4K con fotocamera 4K,**  
e altoparlanti e microfoni top di gamma



**Accedi a OneDrive** o proietta contenuti in  
modalità wireless con Miracast

Interagisci in modo naturale con la **penna** il  
**touch** e le **funzionalità di Surface Hub 2**

**Dispositivo Windows 10** con i migliori  
software Microsoft e applicazioni di terze parti

**Massima mobilità** con Steelcase Roam™  
Mobile Stand e APC™ Charge Mobile Battery

# Lezioni remote al top...

**Lezioni remote d'alto livello senza problemi** con Microsoft Teams e tutte le applicazioni di produttività di Office.

**Coinvolgi gli studenti** con la fotocamera 4K Surface Hub 2, i microfoni a largo campo e gli altoparlanti cristallini

**Immagini nitide su schermo brillante e 4K** la massima risoluzione e le migliori prestazioni grafiche.



Surface Hub 2  
Camera 4K

Microsoft Teams  
su Schermo 4K



Roaming Steelcase™  
Mobile Stand

APC™ Charge  
Mobile Battery

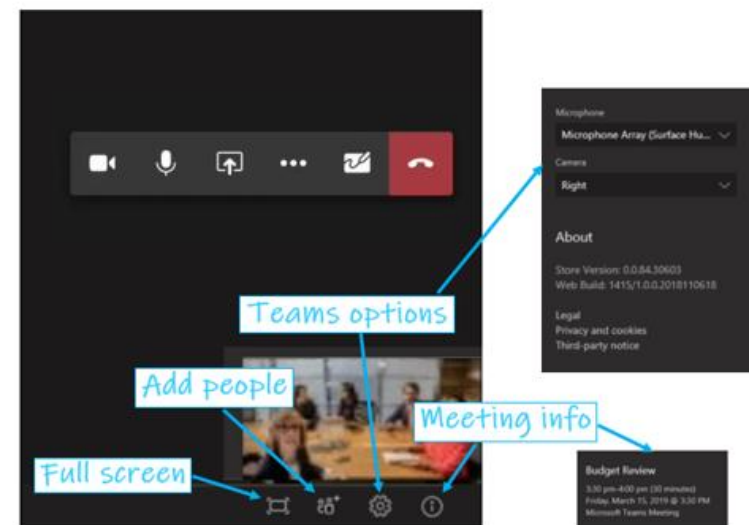
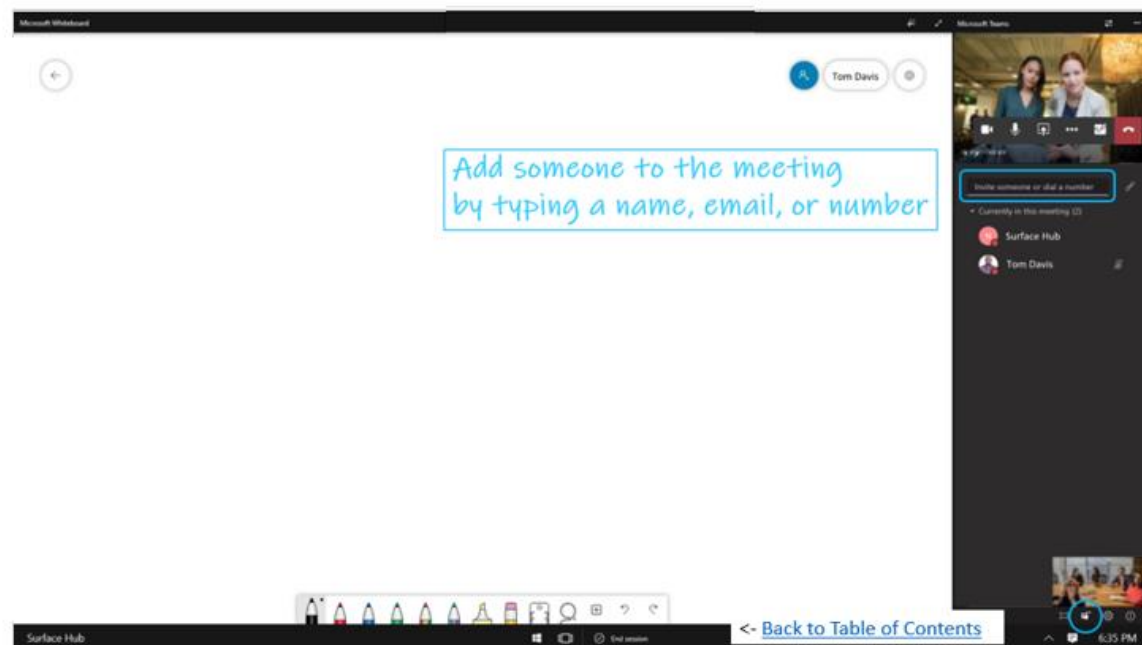
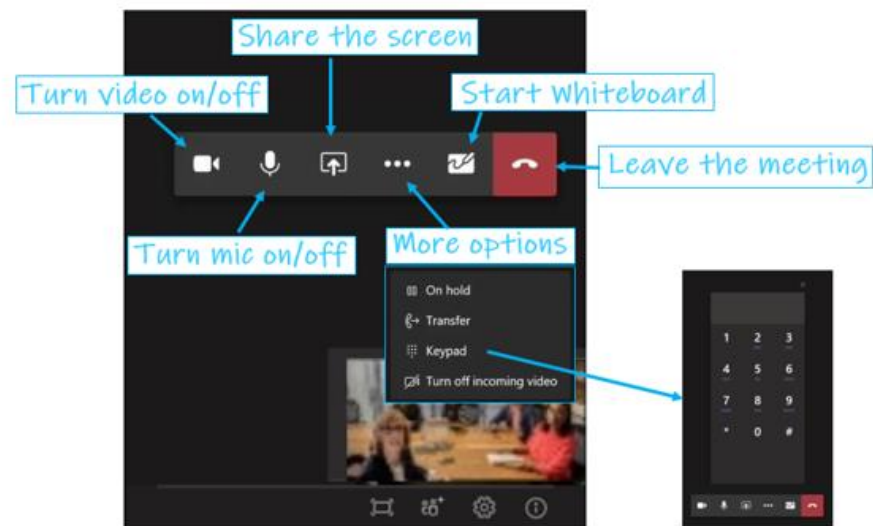
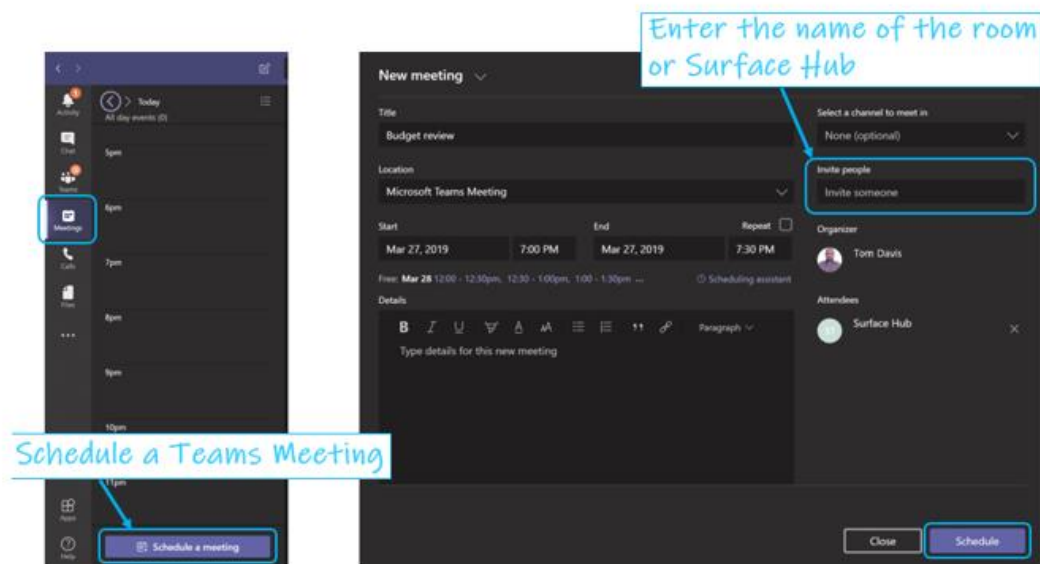
## ...e la massima libertà

**Sposta la tua lezione ovunque con Surface Hub 2.**  
Con soli 28 kg, è più leggero del 40% rispetto a prima

**Remote learning wireless e ininterrotto con Hub 2.**  
Si muove con il Roaming Steelcase™ Mobile Stand e  
resta acceso con la nuova APC™ Charge Mobile Battery

**Migliora gli spazi con un design elegante e moderno.**  
Bordo ultra sottile e una cornice più piccola di qualsiasi  
altro dispositivo della sua classe.

# L'esperienza Teams su Surface Hub 2S



# Accessori progettati per Surface Hub 2

Sviluppati da terze parti per garantire stile, accessibilità, mobilità ed uso ininterrotto



**Steelcase Roam™ Mobile Stand\***  
[www.steelcase.com/roam](http://www.steelcase.com/roam)

Steelcase Roam™ per portare ovunque Surface Hub 2 e le vostre lezioni. Disponibile in diverse colorazioni.



**Steelcase Roam™ Wall Mount\***  
[www.steelcase.com/roam](http://www.steelcase.com/roam)

Steelcase Roam™ Wall Mount è ultra sottile e facile da installare sulle pareti. Il peso contenuto di Hub 2 permette installazioni agili.



**APC™ Charge Mobile Battery\***  
[www.apc.com](http://www.apc.com)

Progettato per alimentare Surface Hub 2, il sistema di batterie agli ioni di litio APC™ Charge consente una mobilità reale.



**Distribuito esclusivamente da Tech Data Maverick AV Solutions**

Vision VFM-F10 Halo è stabile, facile e leggero da muovere, accoglie al meglio Surface Hub 2.

# Disponibili su MePA i codici **CRUITAHUB**

che identificano diverse proposte di bundle  
con diversi accessori e servizi proposti  
dai rivenditori autorizzati

L'offerta, valida fino al 30/06/2020  
garantisce un prezzo riservato  
e non è vincolata all'uso del MePA

Il codice **CRUITAHUB** può essere  
anche comunicato direttamente al rivenditore  
per la quotazione della configurazione desiderata

Per ulteriori info contattare:  
Alessandro Simonetti - Surface Specialist  
[alessandro.simonetti@microsoft.com](mailto:alessandro.simonetti@microsoft.com)

345 64 56 855





## SERVIZIO ALL INCLUSIVE



Fornitori globali per servizi di  
Remote Learning & Collaboration  
Specialisti esperti nel trattare con  
ambienti IT complessi

Microsoft tramite Collabtech, per supportare le  
Università in questo momento eccezionale,  
mette a disposizione gratuitamente:  
**Specialista dedicato in loco o da remoto**  
**Installazione fisica o guidata di Surface Hub**  
**Configurazione OS, Account, Network e Teams**

*L'installazione fisica in loco:  
avverrà per acquisti di almeno 3 unità,  
in alternativa è assicurato supporto remoto.  
Potrebbe subire restrizioni causate dal COVID-19.*



# Non dimenticare il resto della Famiglia di dispositivi Surface

E' stata attivata una promo per l'acquisto di Surface dedicata ai clienti Education con CASA-EES attivo in CRUI.

La promo è valida presso tutti i reseller autorizzati alla rivendita Surface, **citando il codice CRUITA**. (anche su MEPA).

Per ulteriori info contattare:  
Alessandro Simonetti - Surface Specialist  
[alessandro.simonetti@microsoft.com](mailto:alessandro.simonetti@microsoft.com)  
345 64 56 855



# Surface Hub 2S technical specifications

<b>Dimensions</b>	29.2" x 43.2" x 3.0" (741 mm x 1097 mm x 76 mm)
<b>Weight</b>	61.6 lbs. (28 kg)
<b>Resolution</b>	3840 x 2560
<b>Display</b>	PixelSense™ Display, 3:2 aspect ratio, 10-bit color, 15.5 mm border, anti-glare, IPS LCD
<b>Compute</b>	Quad-core 8th Generation Intel® Core™ i5 processor, 8GB RAM, 128GB SSD <sup>1</sup>
<b>Graphics</b>	Intel® UHD 620
<b>Wireless</b>	Wi-Fi 5 (IEEE 802.11 a/b/g/n/ac compatible) Bluetooth Wireless 4.1 technology Miracast Display
<b>Connections</b>	USB-A Mini-DisplayPort Video Output RJ45 Gigabit Ethernet HDMI Video Input USB-C™ with DisplayPort Input (4) USB-C™ (on display)
<b>Sensors</b>	Doppler occupancy sensor Accelerometer Gyroscope

<b>Audio/Video</b>	Full range front facing 3-way stereo speakers Full band 8-element MEMS microphone array Microsoft Surface Hub 2 Camera, 4K, USB-C™ connection, 90 degree HFOV
<b>Pen</b>	Microsoft Surface Hub 2 Pen (active)
<b>Software</b>	Windows 10 Microsoft Teams for Surface Hub <sup>2</sup> Skype for Business <sup>2</sup> Microsoft Whiteboard Microsoft Office (Mobile) Microsoft Power BI <sup>2</sup>
<b>Exterior</b>	Casing: Precision machined aluminum with mineral-composite resin Color: Platinum Physical Buttons: Power, Volume, Source
<b>What's in the box</b>	(1) Surface Hub 2S (1) Surface Hub 2 Pen (1) Surface Hub 2 Camera 3m AC Power Cable Quick Start Guide
<b>Warranty</b>	1-year limited hardware warranty

Learn more at <https://www.microsoft.com/surface/business/surface-hub-2>

## Surface Hub 2 Pen technical specifications

<b>Dimensions</b>	5.94" x 0.64" x 0.56" (151 mm x 16.3 mm x 14.3 mm)
<b>Weight</b>	0.09 lbs. (41 g)
<b>Buttons</b>	Barrel button and tail eraser
<b>Color</b>	Grey
<b>Connector type</b>	Bluetooth 4.0
<b>Compatibility</b>	Surface Hub 2S Surface Book 2 <sup>1</sup> Surface Book Surface Studio 2 <sup>1</sup> Surface Studio <sup>1</sup> Surface Laptop Surface Go Surface Go with LTE Advanced Surface Pro 6 <sup>1</sup> Surface Pro (5th Gen) <sup>1</sup> Surface Pro (5th Gen with LTE Advanced) <sup>1</sup> Surface Pro 4 Surface Pro 3 Surface 3

## Surface Hub 2 Camera technical specifications

<b>Dimensions</b>	2.26" x 2.18" x 1.65" (57.5 mm x 55.3 mm x 42 mm)
<b>Weight</b>	0.19 lbs. (88.01 g)
<b>Connection</b>	USB-C™ (with magnetic attach)
<b>Resolution</b>	4K
<b>Field of View</b>	90 degree HFOV
<b>Imaging Features</b>	Anti-flicker Face based auto exposure Up to 30 frames per second

Learn more at <https://www.microsoft.com/surface/business/surface-hub-2>

# Microsoft Service Offerings for Surface Hub 2S

	Worldwide Hardware Warranty	Worldwide Extended Hardware Service
Extended Hardware Service	NA	✓
Accidental Damage		No
Coverage Duration	1Y	2Y and 3Y options; no 5Y option
Number of repairs	At Microsoft discretion repair or replace	3
Number of replacements		1
Limit of liability		Up to original purchase price
In Box Accessories	✓	✓
Standard Exchange	✓	✓
Advanced Exchange	No	As needed, through CSS
In Person Repair/Replace	✓	✓
Concierge	NA	Live online and video training
Software support	90 days	Through coverage duration
Renewable	NA	No
Out of warranty paid offers	✓	✓