

**2018** **LA RETORICA PER  
INSEGNARE E PER FARE  
UN DISCORSO**

---

**28 e 29 maggio 2018**

Sedi: Roma, Centro Congressi iCAVOUR e Fondazione CRUI,  
Palazzo Rondanini



Fonte: goamagazine.it

## OBIETTIVO E DESTINATARI

Il corso è mirato a trasferire le tecniche della retorica per la didattica e per il public speaking. Si concentra in particolare su tre aspetti:

- apprendere le strategie della retorica e dell'argomentazione utili per la didattica e per l'oratoria;
- sviluppare fiducia, sicurezza e precisione comunicativa, utilizzando le tecniche del teatro;
- scegliere i supporti (slide, video, immagini, oggetti eccetera).

Le tecniche oggetto del corso possono essere utilizzate sia per gestire al meglio una lezione sia in occasione di convegni e di riunioni importanti.

Il metodo didattico è estremamente pratico, in quanto l'intero corso è finalizzato alla realizzazione di una simulazione da svolgere in aula.

Il corso è rivolto a:

- responsabili della comunicazione delle università;
- docenti;
- ricercatori;
- personale tecnico e amministrativo.

## CALENDARIO E PROGRAMMA

28 e 29 maggio 2018

Orari: 9:30 – 16:30 (pausa pranzo dalle 13:00 alle 14:00)

Sedi: Roma, Centro Congressi iCAVOUR, via Cavour 50  
e Palazzo Rondanini, piazza Rondanini n.48

## Le Tecniche del teatro per gestire il corpo

1<sup>a</sup> giornata, lunedì 28 maggio ore 9.30-13.00

Sede: Centro Congressi Cavour

Relatore: Emiliano MASALA

*Gestire lo sguardo e il corpo*

Prendere consapevolezza del proprio corpo e usarlo in modo comunicativo.

*Ascoltare*

Percepire l'umore dell'uditorio e attirare l'attenzione del pubblico.

*Gestire lo spazio*

Muoversi con disinvoltura nello spazio.

*Entrare nella parte e improvvisare*

Dimostrare padronanza, gestendo l'eventuale errore.

Essere credibili.



## Le Tecniche della retorica e dell'argomentazione per preparare una lezione e un discorso

1<sup>a</sup> giornata, lunedì 28 maggio ore 14.00-16.30

Sede: Centro Congressi Cavour

Relatore: Flavia TRUPIA

*La costruzione*

Trovare i temi, definire l'ordine, trovare le figure retoriche e le argomentazioni, ricordare i passaggi chiave.

*Panoramica sugli stili oratori*

Rassegna sugli stili dei migliori oratori contemporanei. Gli esempi saranno tratti da personaggi italiani e stranieri.

*Supporti per i discorsi*

Servirsi dei supporti: video, slide, immagini, musica, oggetti.

*Interazione*

Rispondere alle domande del pubblico, gestire le critiche e l'eventuale aggressività.



## Preparare un discorso o una lezione in stile TED

2<sup>a</sup> giornata, martedì 29 maggio ore 9.30-13.00

Sede: Fondazione CRUI

Relatore: Flavia TRUPIA

A ogni partecipante verrà chiesto di redigere un discorso o una breve lezione, seguendo lo stile di TED ([www.ted.com](http://www.ted.com)). Il modello TED è diventato ormai uno standard trasversale al quale ispirarsi per la costruzione e la gestione di varie forme di oratoria: presentazioni di progetti, esposizione di ricerche, gestione di comunicazioni complesse eccetera.

I partecipanti potranno usare supporti da loro scelti: slide, video, oggetti eccetera. La docente seguirà i partecipanti nella preparazione del discorso o della mini-lezione.



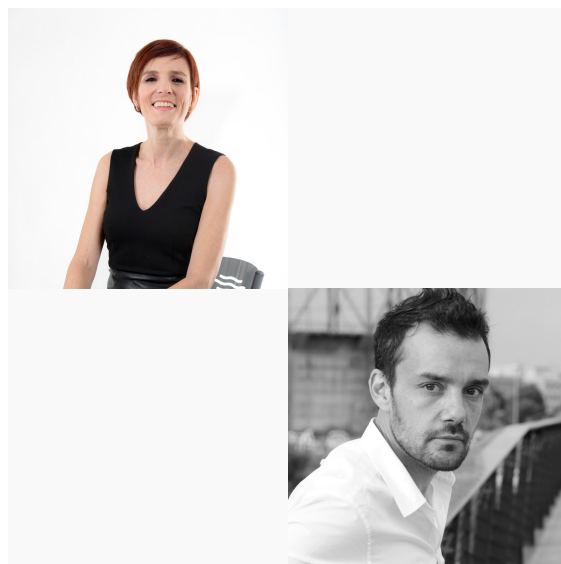
## Esporre un discorso o una lezione in stile TED

2<sup>a</sup> giornata, lunedì 28 maggio ore 14.00-16.30

Sede: Fondazione CRUI

Relatore: Emiliano MASALA e Flavia TRUPIA

Esposizione dei discorsi e commenti sullo stile oratorio.



## INFORMAZIONI SUL CORSO



### MATERIALE DIDATTICO

Il materiale didattico(\*) utilizzato durante il percorso formativo verrà successivamente reso disponibile ai partecipanti in formato elettronico insieme al questionario di customer satisfaction.

### DOCUMENTAZIONE RILASCIATA

Attestato di partecipazione.

Si prega di verificare di aver ritirato l'attestato. Le richieste di invii delle copie degli attestati che perverranno alla Fondazione CRUI dopo un anno dall'erogazione del corso avranno un costo di €15,00 ad attestato (+ iva se dovuta).

### PRANZO

La quota di partecipazione comprende il light lunch.

### SEDE DEL CORSO

Il corso sarà tenuto in due sedi differenti:

**Lunedì, 28 maggio** - presso **Centro Congressi iCAVOUR**, via Cavour 50, 00185 Roma

È possibile trovare le informazioni utili per raggiungere la sede a questo link:

[http://www.icavour.it/cavour/dove\\_cavour.html](http://www.icavour.it/cavour/dove_cavour.html)

**Martedì, 29 maggio** - presso la **Fondazione CRUI**, Piazza Rondanini n.48 - 00186 Roma

È possibile trovare le informazioni utili per raggiungere la sede e un elenco di alberghi nelle vicinanze al link:

<http://www.fondazionecru.it/Pagine/sede.aspx>

*Attenzione: si consiglia un abbigliamento comodo per la giornata di lunedì 28 maggio, evitando in particolare tacchi alti.*

(\*) Attenzione: l'attività formativa e il materiale relativo sono di proprietà della Fondazione CRUI. Con l'iscrizione il partecipante s'impegna a non trarre copia del materiale e a non diffonderne presso terzi il contenuto. Le richieste di invii del materiale didattico che perverranno alla Fondazione CRUI dopo un anno dall'erogazione dell'attività formativa avranno un costo di €15,00 (+ iva se dovuta).

## DOCENTI

### Flavia TRUPIA

Consulente di comunicazione, ghostwriter, docente. Ha fondato ed è presidente di PerLaRe, Associazione Per La Retorica ([perlaretorica.it](http://perlaretorica.it)).

Nel 2016 ha vinto il premio “prodotto formativo dell’anno” della rivista Persone e conoscenze, per aver organizzato #GuerradiParole, un dibattito di retorica tra gli studenti di Tor Vergata e i detenuti di Regina Coeli, con la partecipazione della CRUI. Specializzata in comunicazione d’impresa, dal 1993 al 2006 ha lavorato per organizzazioni pubbliche e private (Young & Rubicam, DDB, Ministero degli Affari Esteri).

Libera professionista dal 2006, è una delle fondatrici della rete Professionisti Liberi ([professionistiliberi.it](http://professionistiliberi.it)). È docente di tecniche di scrittura, public speaking, comunicazione, social media, eventi (Camera de Deputati, Luiss Business School; Scuola Superiore di Economia e Finanze, Università “La Sapienza”-Dipartimento innovazione e società; Ceida-Scuola superiore di amministrazione pubblica e degli enti locali; Polizia di Stato). È trainer di public speaking per manager e imprenditori.

È stata ospite fissa di Rai Storia per la trasmissione Grandi discorsi. Ha vinto il Premio Prodotto Formativo dell’Anno della rivista Persone e Conoscenze per la Guerra di Parole, il duello di retorica tra studenti e detenuti. Organizza i Grandi Processi della Retorica, in collaborazione con Civita e Luiss Business School.

Ha pubblicato il libro “Discorsi potenti. Tecniche di persuasione per lasciare il segno” (Franco Angeli ed.) e “Retorica e business. Intuire, ragionare, sedurre nell’era digitale” insieme ad Andrea Granelli (Egea ed.). È blogger di Huffingtonpost.



## DOCENTI

### Emiliano MASALA

Classe 1976, nasce a Milano dove si laurea alla facoltà di Lettere Moderne presso l'Università Statale. Diplomato alla scuola del Teatro Stabile di Torino, vince nel 2008 il Premio Ubu come miglior attore giovane e, sempre nello stesso anno, vince il concorso Nuove sensibilità con lo spettacolo Brugole di cui è interprete e regista.

Nel 2006 è tra gli attori che partecipano al Projet Thierry Salmon con Antonio Latella all'interno dell'Ecole des Maîtres.

Negli anni lavora con diversi registi: con Carmelo Rifici in Lunga giornata verso la notte di O' Neill, in I Giusti di Camus, Fedra di Euripide, La testa del profeta di Elena Bono, Buio di Sonia Antinori, Chi resta di R. Gabrielli; con Antonio Latella in Pericle di W. Shakespeare, H-L DOPA da O. Sacks; con Valerio Binasco in Un giorno d'estate di J. Fosse; con Lisa Ferlazzo Natoli in Foto di gruppo in un interno da un lavoro di drammaturgia collettiva e Jakob von Gunten; con Tindaro Granata Invidiatemi come io ho invidiato voi di T. Granata; con Mauro Avogadro in Inferno di A. Strindberg e in Il Genio Buono e il Genio Cattivo di C. Goldoni; con Paola Rota in I diari di Milano anni '80; con Marco Balbi in A est del fiume Lambro; con Carlo Roncaglia in La pazza di Chaillot di J. Giraidoux; con Bob Marchese in I dialoghi di Platone; con Luca Ronconi in Peccato che fosse puttana di J.Ford; con Walter Le Moli in Amleto di W. Shakespeare; con Marco Plini in Risveglio di primavera di Wedekind; con Marco Maria Linzi in Edoardo II di C. Marlowe.

Per il cinema lavora con Mario Martone in Noi credevamo, con Luca Lucini in Solo un padre, con Verdicchi in Ora è per sempre. Per la televisione è nel programma The show must go off di Serena Dandini su La7 nei Serissimi. Insegna recitazione ad attori e manager.



## **COSTO E MODALITA' DI PAGAMENTO**

€ 700,00 (+ iva se dovuta\*)

\*Si ricorda, ai fini dell'applicazione dell'Imposta sul Valore Aggiunto che, in virtù dell'art. 14 comma 10 della L. 537/1993, i pagamenti eseguiti dagli enti pubblici sono esenti IVA ex art. 10 DPR 633/72. Negli altri casi trova applicazione l'IVA con aliquota ordinaria al 22%

### **MODALITA' DI PAGAMENTO**

Bonifico Bancario Intestato a PIU' S.r.l.

IBAN IT58Q0200805108000010585308

P.IVA 08857861002

Nella causale inserire il "titolo del corso"

### **ISCRIZIONE**

Per registrarsi al corso occorre compilare il modulo online pubblicato sul sito della Fondazione CRUI: <http://www.fondazionecrui.it/argomenti/corsi-e-seminari>

#### **ATTENZIONE**

La domanda di iscrizione impegna l'Università/Partecipante richiedente al pagamento della relativa quota. Si ricorda che il versamento della quota di partecipazione dovrà essere effettuato al ricevimento della fattura, che verrà emessa dalla PIU' S.r.l. quando il percorso formativo sarà confermato.

Per la fatturazione verranno utilizzati i dati inseriti all'atto della registrazione online. Si prega, quindi, di specificare nel campo NOTE se TEMPORANEAMENTE mancano dei dati, onde evitare che sia emessa la fattura. In ogni caso, i dati mancanti dovranno pervenire all'indirizzo [seminari@fondazionecrui.it](mailto:seminari@fondazionecrui.it) nel più breve tempo possibile e comunque entro e non oltre due settimane prima dell'erogazione del primo modulo del percorso formativo. In mancanza di tali dati, la Fondazione CRUI si riserva il diritto di cancellare l'iscrizione in qualsiasi momento e senza preavviso.

Riguardo la fatturazione elettronica, si specifica che il CODICE UNIVOCO è OBBLIGATORIO, mentre il CIG e il n. di BUONO D'ORDINE sono necessari solo ed esclusivamente se per la vostra amministrazione è essenziale inserirli nella fattura elettronica. Quindi, si prega di verificare con la propria amministrazione se vanno riportati in fattura elettronica e, in caso affermativo, di inserire i dati necessari nel modulo di iscrizione. In caso di momentanea mancanza dei dati obbligatori, vedere punto sopra. Se i dati, invece, non sono necessari riportare nei campi in cui vengono richiesti "non necessari".

**Gli eventuali BUONI D'ORDINE emessi dovranno essere intestati a:  
PIU' S.r.l. - Via Montello 30 - 00195 Roma  
P. IVA e C.F. 08857861002**



## **INFORMAZIONI AMMINISTRATIVE**

Si fa presente che, se necessario, la PIU' Srl è disponibile a fornire le certificazioni previste dalla legge. A tal fine, sarà possibile richiederle tramite indirizzo email [seminari@fondazionecruir.it](mailto:seminari@fondazionecruir.it) oppure tramite PEC [piu.srl@pec.it](mailto:piu.srl@pec.it). Si evidenzia, tuttavia, che tali richieste dovranno pervenire PRIMA e NON OLTRE l'emissione della fattura e la partecipazione al percorso formativo.

Inoltre, si specifica che in nessun caso verranno compilati moduli personalizzati né tantomeno si effettueranno registrazioni su database o qualsivoglia altra procedura interna stabilita dagli atenei/enti che richiedono l'iscrizione ai percorsi formativi. Gli atenei/enti, nell'espletamento delle procedure che adottano, sono tenuti ai relativi controlli prima dell'espletamento della prestazione da parte della società PIU' Srl e non al momento del ricevimento della fattura.

Si fa presente che non sono previsti sconti per più iscrizioni provenienti dallo stesso ateneo/ente per la stessa attività formativa. Tuttavia, la Fondazione CRUI si rende disponibile a organizzare edizioni in loco. Per richieste di preventivi si invita a scrivere alla segreteria delle attività formative ([seminari@fondazionecruir.it](mailto:seminari@fondazionecruir.it)).

È possibile rinunciare alla partecipazione entro 15 giorni prima dell'inizio del percorso formativo, senza l'addebito dell'intera quota. Per le rinunce pervenute dopo tale data sarà dovuta l'intera quota. Sono invece sempre possibili eventuali sostituzioni (da comunicare obbligatoriamente all'indirizzo email: [seminari@fondazionecruir.it](mailto:seminari@fondazionecruir.it)). In caso di impossibilità a trovare un sostituto, si specifica che non sarà possibile far valere la quota di iscrizione dovuta per un'altra replica dello stesso percorso formativo o per iscrizioni ad altri corsi.

## **INFORMAZIONI SUL CORSO**

La sala dovrà essere formata da un numero minimo di 20 partecipanti e da un massimo di 28. Se non verrà raggiunto il numero minimo la Fondazione CRUI potrà decidere di annullare il percorso formativo e di posticiparlo a data da definire. Inoltre, la Fondazione CRUI si riserva il diritto di chiudere senza preavviso le iscrizioni al raggiungimento del numero massimo dei posti in sala. Infine, la Fondazione CRUI potrà decidere di apportare variazioni al programma formativo a causa del sopraggiungere di eventi imprevedibili.

### **ATTENZIONE**

Il percorso formativo verrà attivato al raggiungimento del numero minimo di iscrizioni. Gli iscritti a far data dal raggiungimento del numero minimo di iscrizioni riceveranno un avviso tramite email con la conferma di attivazione e da quel momento partirà il procedimento amministrativo di fatturazione. Le iscrizioni che perverranno dopo la conferma di attivazione del percorso non riceveranno la mail di conferma ma troveranno l'indicazione della conferma di attivazione sulla pagina web.

### **SEGRETERIA ORGANIZZATIVA**

Attività Formative

Fondazione CRUI

Tel. 06 684411

[seminari@fondazionecru.it](mailto:seminari@fondazionecru.it)

[www.fondazionecru.it/seminari](http://www.fondazionecru.it/seminari)

PEC Più srl: [piu.srl@pec.it](mailto:piu.srl@pec.it)

In caso di dubbi non esitate a contattarci!

## **SEDE FONDAZIONE CRUI: INFORMAZIONI LOGISTICHE**

### **Sala Affreschi**

La sala offre 60 posti a sedere ed è dotata di un impianto audio/video, impianto microfonico e accessibilità per i disabili. Inoltre, nella sala sono presenti delle prese elettriche ai posti con possibilità di connessione dei propri dispositivi idevice e delle spine per auricolari. Si consiglia di portare un paio di cuffiette auricolari per un migliore ascolto dell'audio in sala.

### **Bagagli**

Nella Sala Affreschi, dove si terrà il percorso formativo, per motivi di sicurezza non è possibile tenere bagagli e borse ingombranti. Tuttavia, la Fondazione CRUI mette a disposizione dei partecipanti una saletta attigua dove è possibile appoggiarli. Si fa presente che sia la saletta adibita a deposito che la stessa Sala Affreschi non sono monitorate e che la Fondazione CRUI declina ogni responsabilità per eventuali ammanchi, danni o furti alle cose lasciate all'interno dei locali.

### **Wi-Fi**

La sede della CRUI è coperta dalla rete Wi-Fi Eduroam (educational roaming)

Al seguente link è possibile visualizzare la mappa della Rete Eduroam per verificare se il proprio Ateneo è federato: [http://monitor.eduroam.org/eduroam\\_map.php?type=all](http://monitor.eduroam.org/eduroam_map.php?type=all)

Eduroam (Education Roaming) è un servizio che offre un accesso wireless sicuro alla rete. Gli utenti roaming che visitano un istituto che aderisce all'iniziativa sono in grado di utilizzare la rete locale wireless (WLAN) usando le stesse credenziali (username e password) che userebbero nella propria istituzione d'appartenenza, senza la necessità di ulteriori formalità presso l'istituto ospitante.

### **Taxi a Roma**

06 3570 - 06 5551

App: mytaxi – it.Taxi